

# SEVEN

CITY | JLT

أهلاً وسهلاً بكم

WELCOME  
TO YOUR  
NEIGHBOURHOOD



فرصة استثمارية راقية

# A LUXURY INVESTMENT OPPORTUNITY

تمتعوا بتجربة أفضل أسلوب حياة في سيفين سيتي في أبراج بحيرات الجميرا، والذي يتميز بكونه مشروعاً مرموقاً ضمن منطقة التملك الحر في وسط مدينة دبي. ويتضمن مجموعة من الشقق السكنية الفاخرة بدءاً من شقق الاستوديو وصولاً إلى الشقق بثلاث غرف نوم. ويوفر المشروع خطة دفع جذابة للمشتريين. ويذكر أن المشروع متاح على المخطط ومن المقرر تسليمه في الربع الثاني من العام ٢٠٢١.

Enjoy the ultimate in urban lifestyle at SE7EN CITY JLT, an exclusive freehold property located in the heart of new Dubai. Offering a range of luxury residential apartments, from studios to three-bedrooms, the project has an attractive payment plan. This development is off-plan, with completion due by the second quarter of 2021.





لمحة حول سيفن سيتي في أبراج بحيرات الجميرا

# SE7EN CITY | JLT AT A GLANCE

المنطقة Z  
موقع سهل الوصول في أبراج  
بحيرات الجميرا



Cluster Z  
easiest access in JLT

موقف واسع للسيارات



Ample parking

قرب مركز تجاري  
مساحته ١٥٠,٠٠٠ قدم مربع



Access level retail mall  
approximately 150,000 sq/ft

برك سباح  
متعددة بلا نهاية



Multiple infinity  
swimming pools

ملعبين للجولف



Two championship  
golf courses

حضانة أطفال



Children's nursery

صالة رياضية مميزة



Lifestyle gym

ملعب الجولف | ٥ دقائق  
Golf Course | 5 Minutes

محطة المترو | ٨ دقائق  
Metro Station | 8 Minutes

نخلة جميرا | ١٠ دقائق  
Palm Jumeirah | 10 Minutes

جميرا بيتش ريزيدنس | ١٥ دقيقة  
JBR Beach | 15 Minutes

وسط مدينة دبي | ٢٠ دقيقة  
Downtown Dubai | 20 Minutes

مطار دبي الدولي | ٢٥ دقيقة  
Dubai International Airport (DXB) | 25 Minutes

إكسبو ٢٠٢٠ | ٢٥ دقائق  
Expo2020 | 25 Minutes

مطار آل مكتوم الدولي | ٣٠ دقيقة  
Al Maktoum International (DWC) | 30 Minutes





تجربة حياة حضرية مميزة

# ULTIMATE URBAN LIFESTYLE

يوفر مشروع سيفن سيتي في أبراج بحيرات الجميرا للسكانه أسلوب حياة فريد من نوعه يجمع بين أعلى مستويات الفخامة والراحة والانسجام. وتتضمن المرافق المتاحة برك سباحة وصالة رياضية مجهزة بالكامل مع إمكانية الوصول إلى العديد من المتاجر وموقف لركن السيارات تحت الأرض.

SE7EN CITY JLT brings the best together to provide residents with a desirable all-in-one way of life, combining luxury, convenience and harmony. Facilities include swimming pools, fully equipped gymnasium, access to retail amenities and ample underground parking.





# THE PERFECT LOCATION

يوجد مشروع سيفن سيتي في منطقة أبراج بحيرات الجميرا بالقرب من ملعبين للجولف والعديد من مراكز التسوق والشواطئ ومحطات المترو. كما أنه على بعد ٢٥ دقيقة من مطار دبي الدولي و٣٠ دقيقة من مطار آل مكتوم الدولي. ويتمتع المشروع بإطلالاته الخلابة بزاوية ٣٦٠ درجة على أفق مرسى دبي وملعب الإمارات للجولف والبحيرات القريبة. ويوفر كل ما تحتاجونه للعمل والاستمتاع بنمط الحياة في أبراج بحيرات الجميرا

SE7EN CITY JLT is located in Jumeirah Lake Towers, close to two championship golf courses, shopping malls, beaches and metro stations. It is just 25 minutes from Dubai International Airport and 30 minutes from Al Maktoum International Airport. SE7EN CITY JLT boasts spectacular 360° views over the Dubai Marina skyline, Emirates Golf Course and the adjacent lakes. The development offers everything you need to work, play and enjoy life to the fullest.





# LIFE IS GOOD HERE

تتميز منطقة أبراج بحيرات الجميرا بموقعها المثالي وتضم مجموعة واسعة من الخيارات الترفيهية والأنشطة الخارجية بالإضافة إلى وجودها بالقرب من مسار مترو دبي. كما توجد في منطقة أبراج بحيرات الجميرا العديد من مرافق رعاية الأطفال والمؤسسات التعليمية والعديد من المتاجر ومحلات السوبر ماركت وصالونات التجميل وخدمات غسيل الملابس

One of the biggest advantages of JLT is the full range of leisure, recreational and outdoor activities it offers right on your doorstep. Within easy walking distance of the metro, the community also provides convenience and simplicity with childcare facilities, educational institutions and a wide selection of retail outlets, including well-loved names for food, beauty and clothing.





تصميم داخلي عالمي المستوى

# WORLD-CLASS FINISHES

تم تصميم مشروع سيفن سيتي خصيصاً لتلبية كافة احتياجاتكم. وتباع الشقق غير مفروشة لكنها تتميز بأفضل التشطيبات الفاخرة مع نوافذ كبيرة تمتد من الأرض حتى السقف. وتتميز غرف النوم بوجود خزائن كبيرة وحمامات داخلية مع دش مطري ومغاسل مرتفعة عن الأرض. كما أن المطابخ مجهزة بالكامل بأحدث الأجهزة ومعدات الطهي ومناضد الإفطار. وتحتوي كل شقة على أجهزة تحكم منفصلة لتكييف الهواء مما يتيح إمكانية التحكم بدرجة الحرارة بشكل كامل.

Designed to fulfil your every need, SE7EN CITY JLT apartments are sold unfurnished, with luxury finishes, and are complemented by floor-to-ceiling windows. Bedrooms feature soft-drawer, walk-in wardrobes and en-suite bathrooms with rain showers. Kitchens are fully fitted with cooking appliances and breakfast counters. Each apartment boasts separate air-conditioning controls, giving the owner full command of the environment.



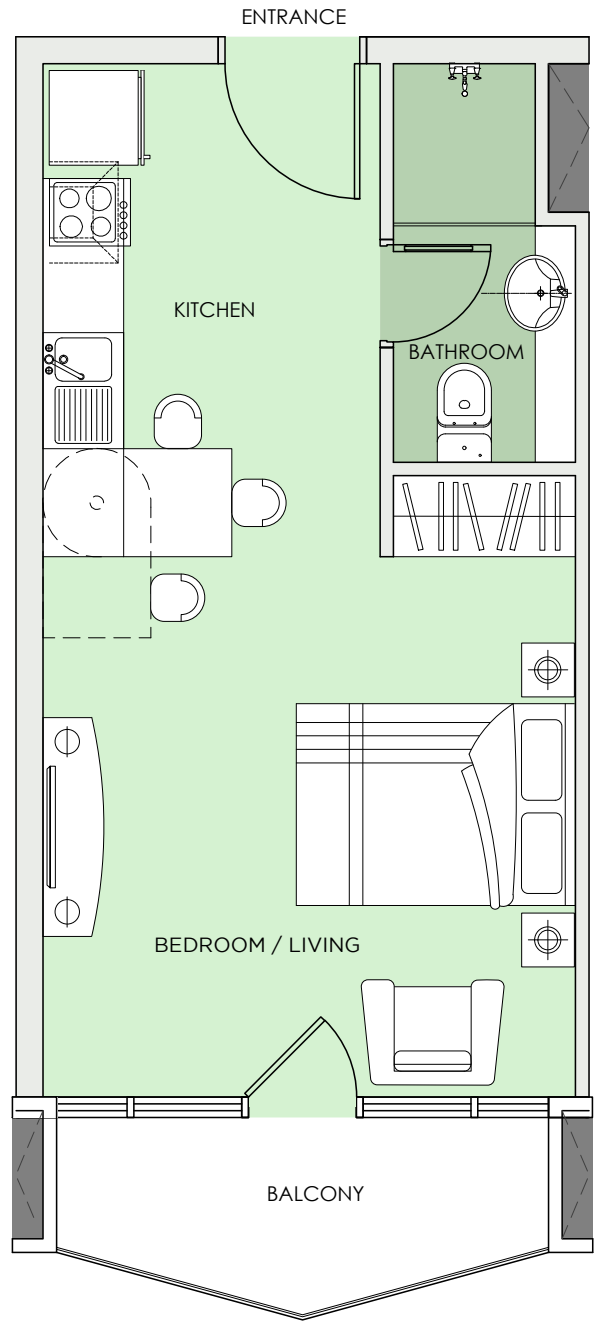


الاستوديو

STUDIO



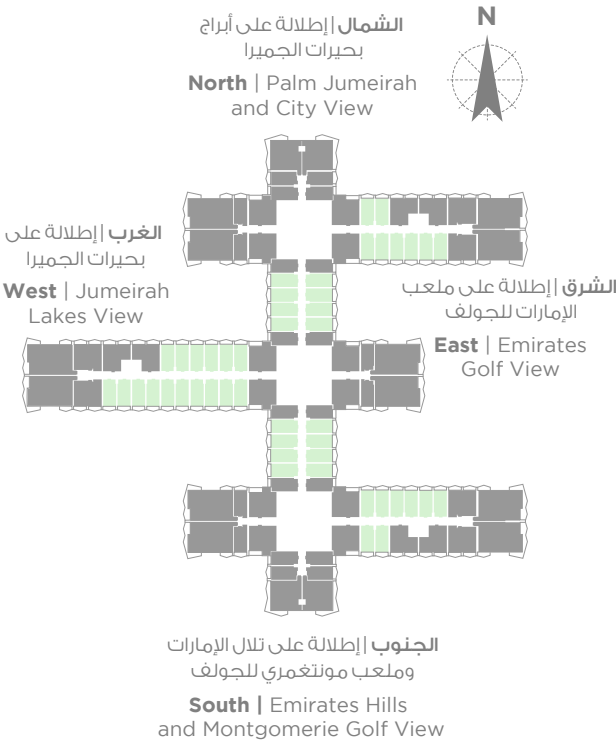
STUDIO TYPE 1



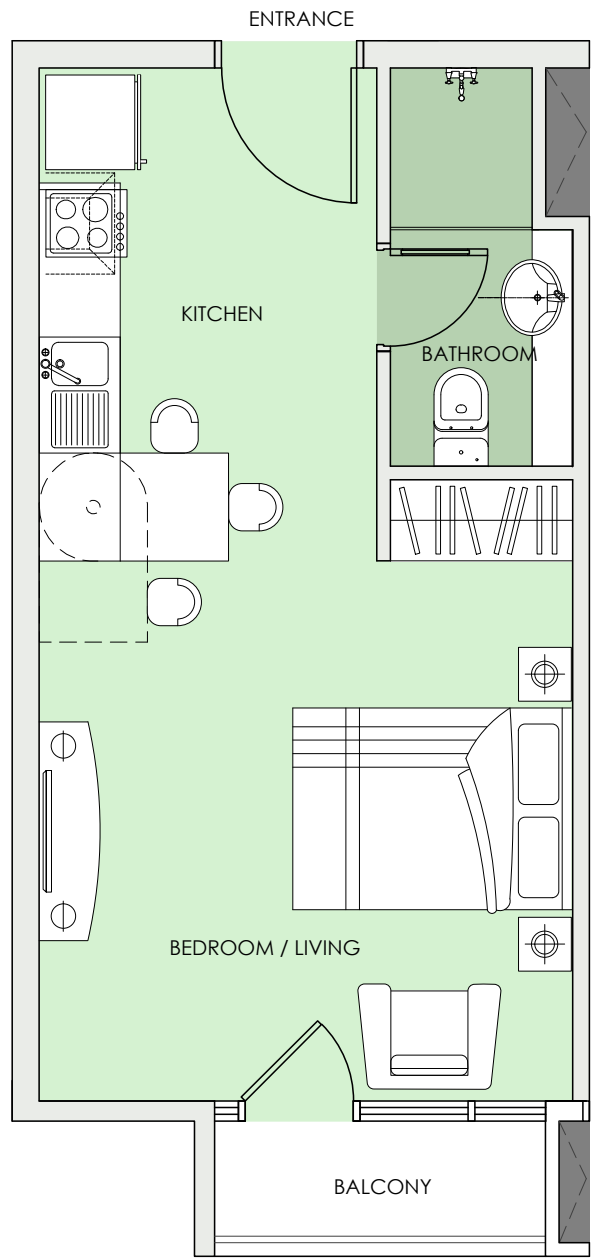
استوديو نمط 1

تتراوح المساحة من  
415sq/ft - 416sq/ft

Sizes range from  
415sq/ft - 416sq/ft



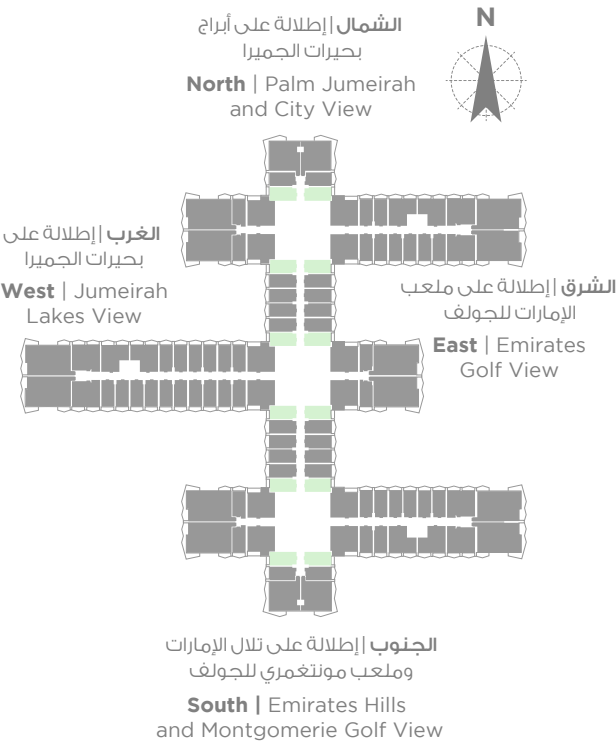
STUDIO TYPE 1A



استوديو نمط 1A

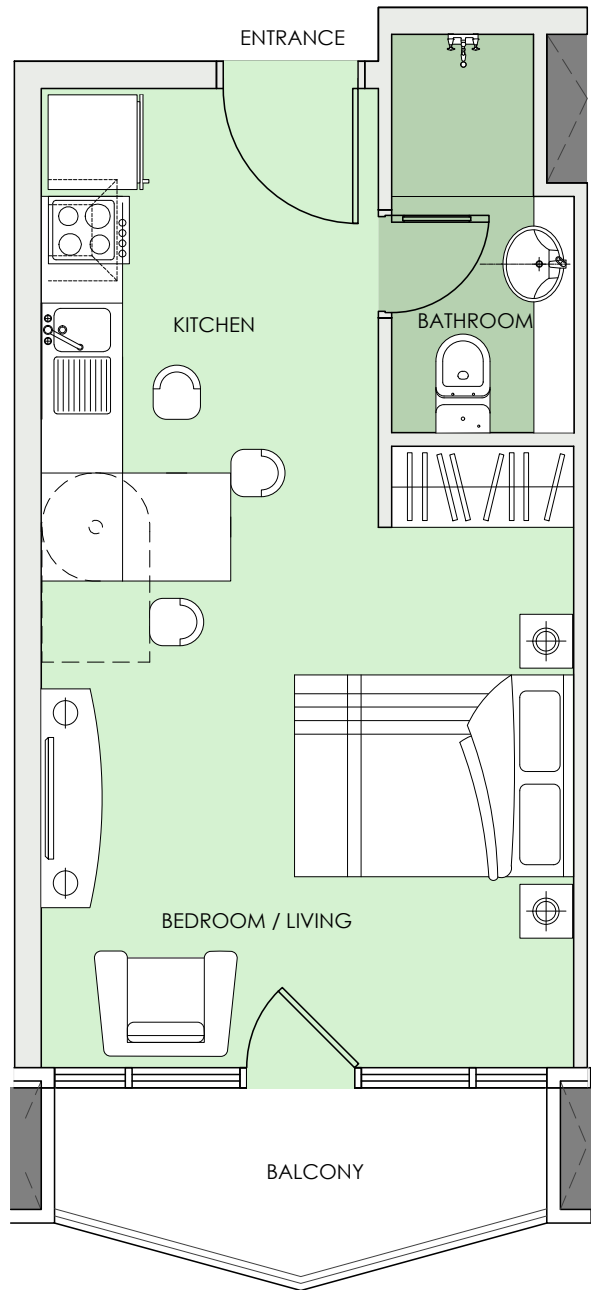
تتراوح المساحة من  
384sq/ft - 388sq/ft

Sizes range from  
384sq/ft - 388sq/ft





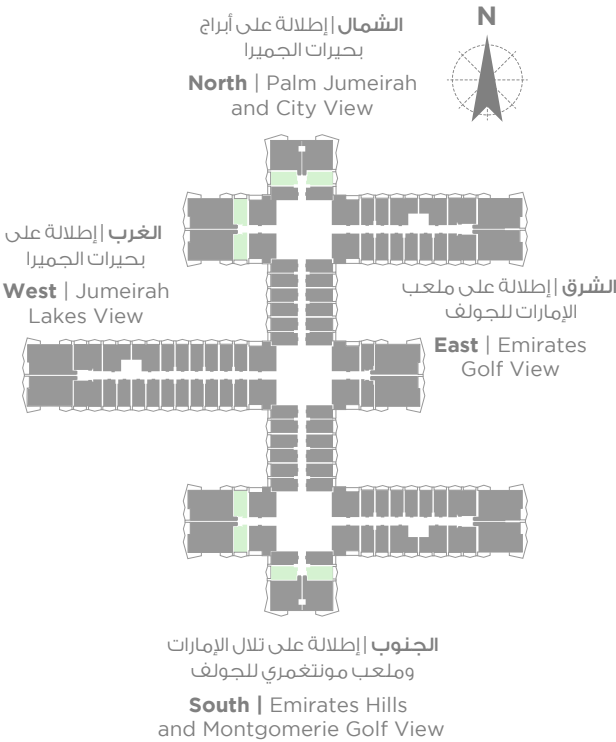
STUDIO TYPE 2



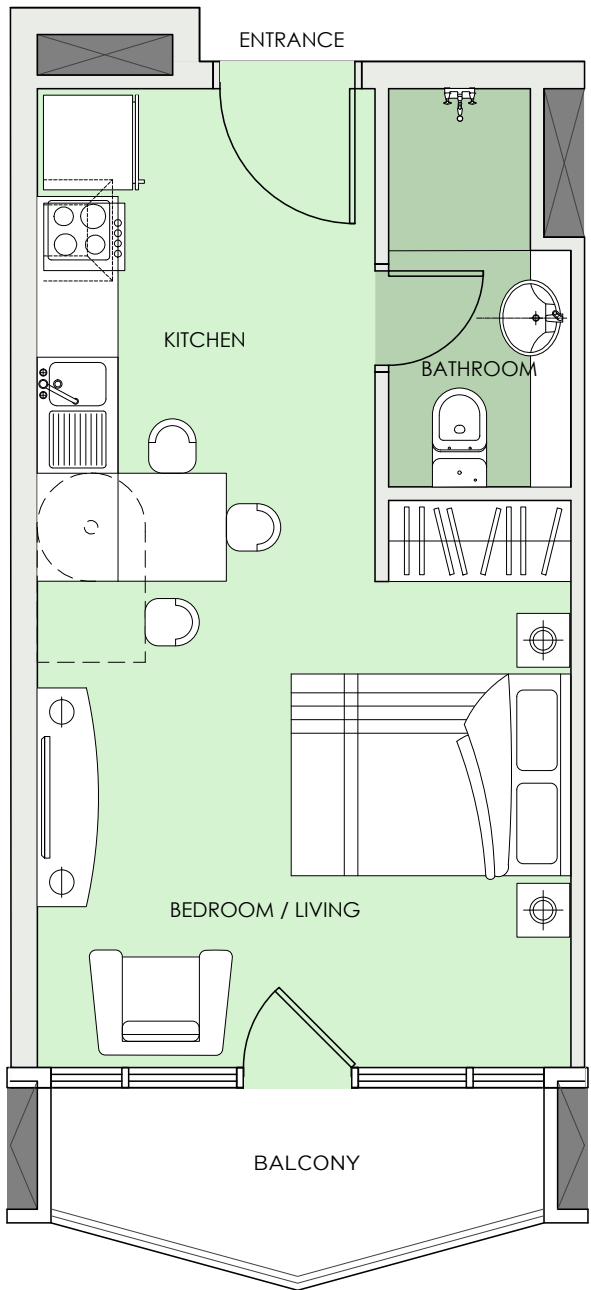
استوديو نمط 2

المساحة في هذا النمط  
403sq/ft

The size for this unit type is  
403sq/ft



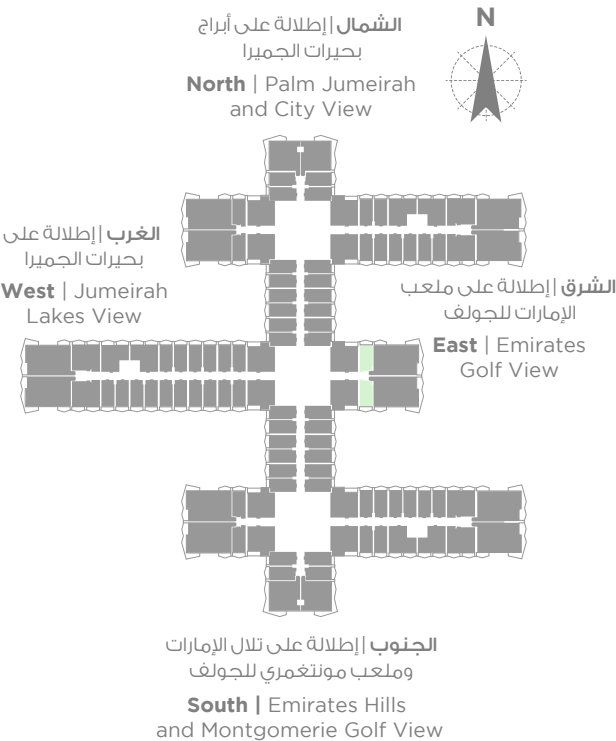
STUDIO TYPE 2A



استوديو نمط 2A

تتراوح المساحة من  
396sq/ft - 403sq/ft

Sizes range from  
396sq/ft - 403sq/ft



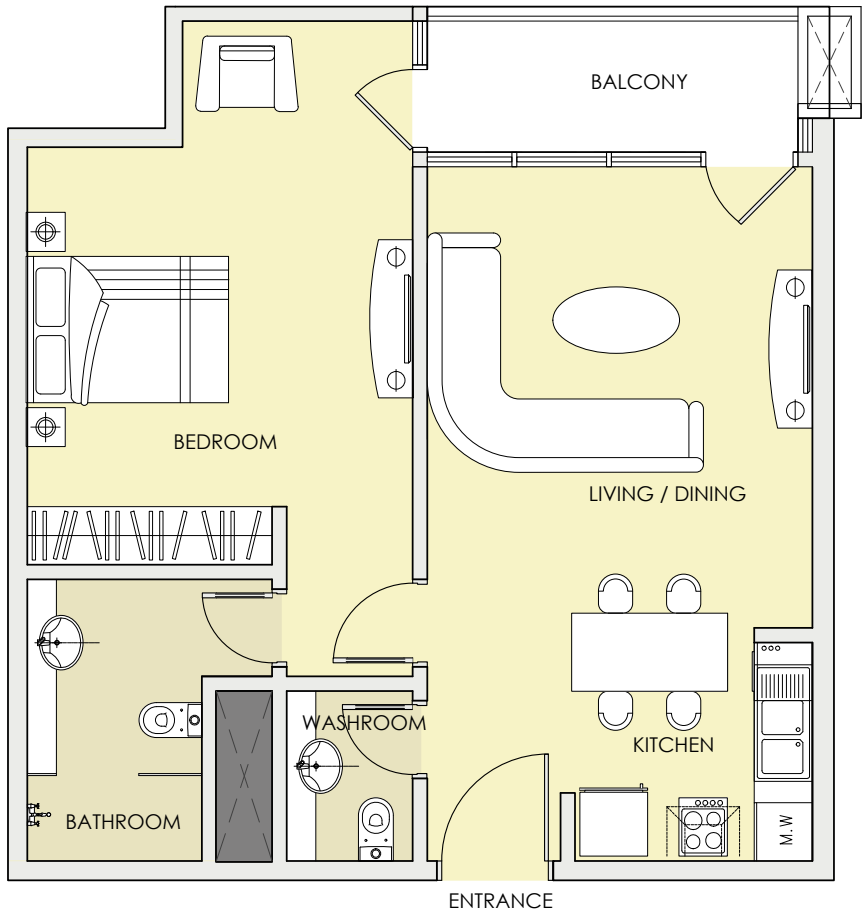


شقة بغرفة نوم

ONE  
BEDROOM



ONE-BEDROOM APARTMENT TYPE 1



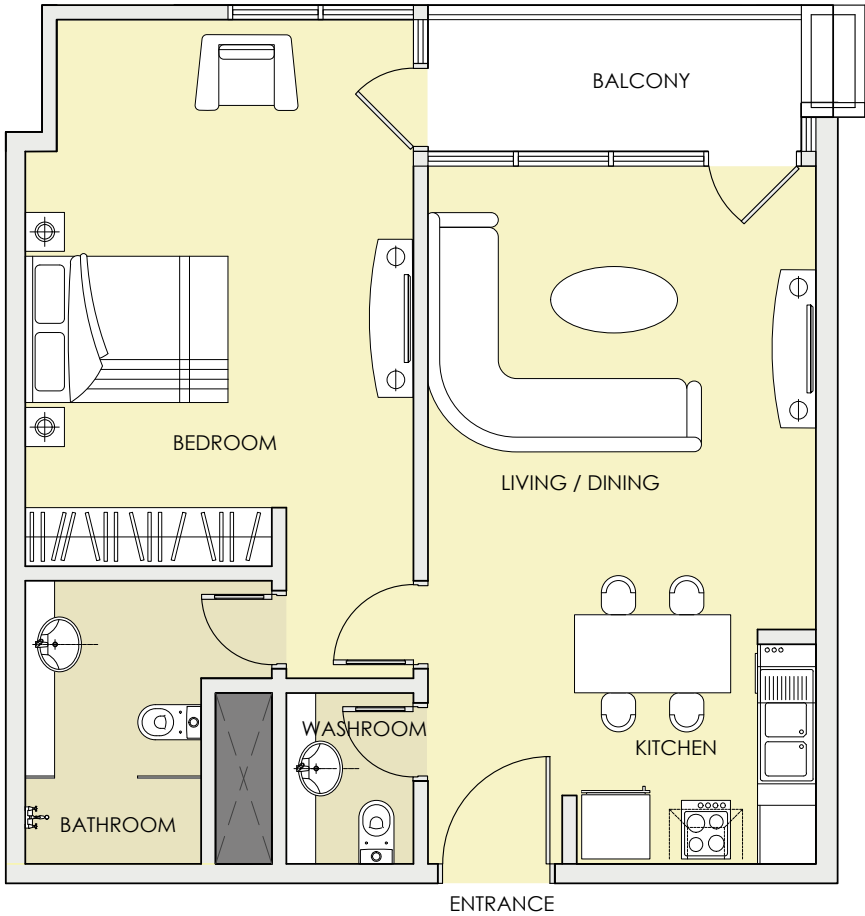
شقة بغرفة نوم نمط 1

المساحة في هذا النمط  
775sq/ft

The size for this unit type is  
775sq/ft

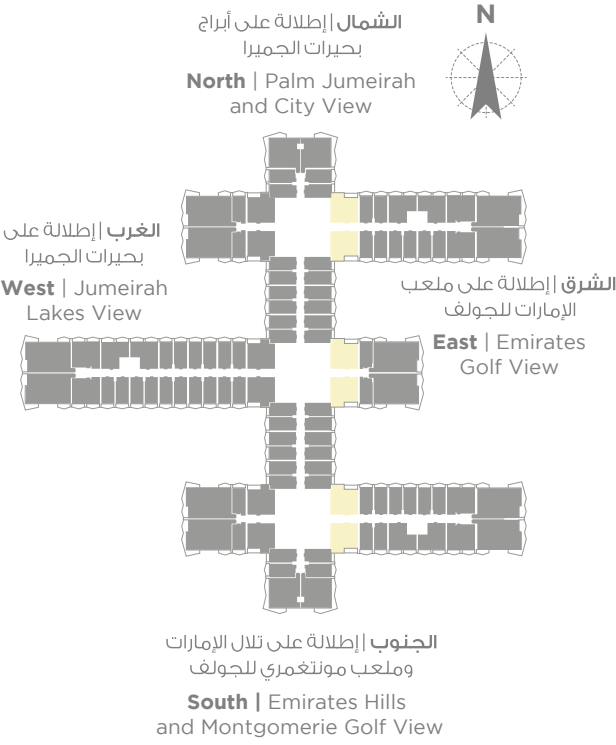


ONE-BEDROOM APARTMENT TYPE 1A



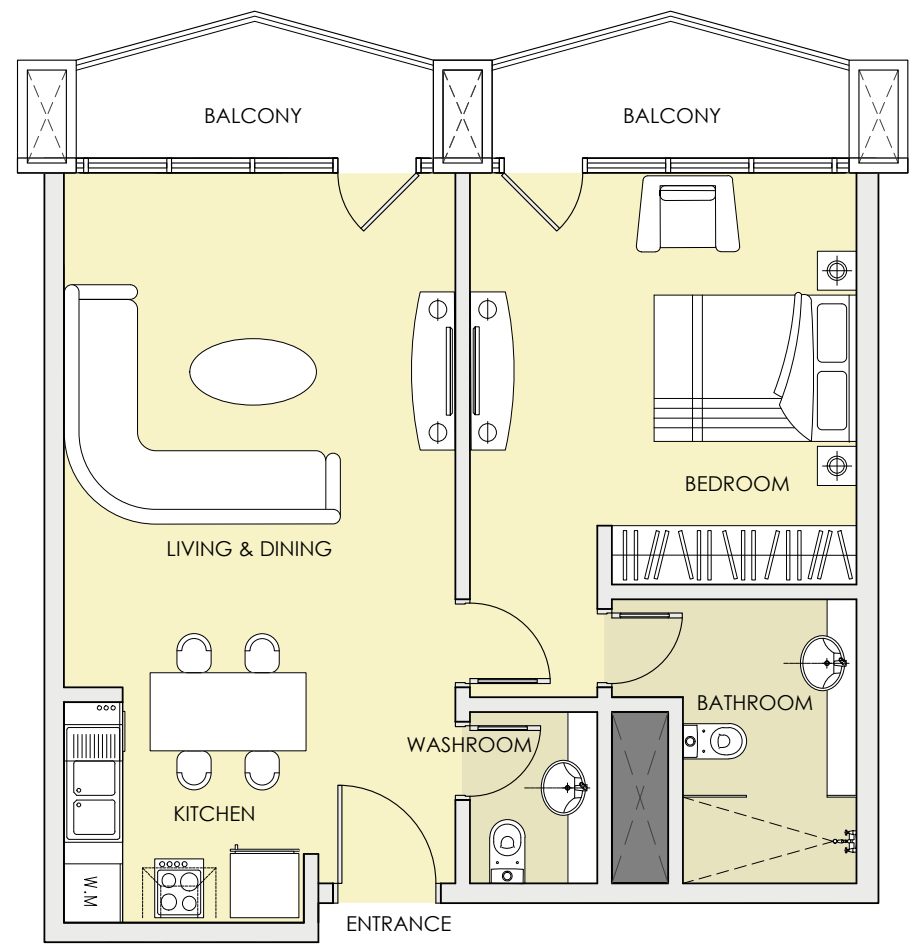
تتراوح المساحة من  
792sq/ft - 793sq/ft

Sizes range from  
792sq/ft - 793sq/ft





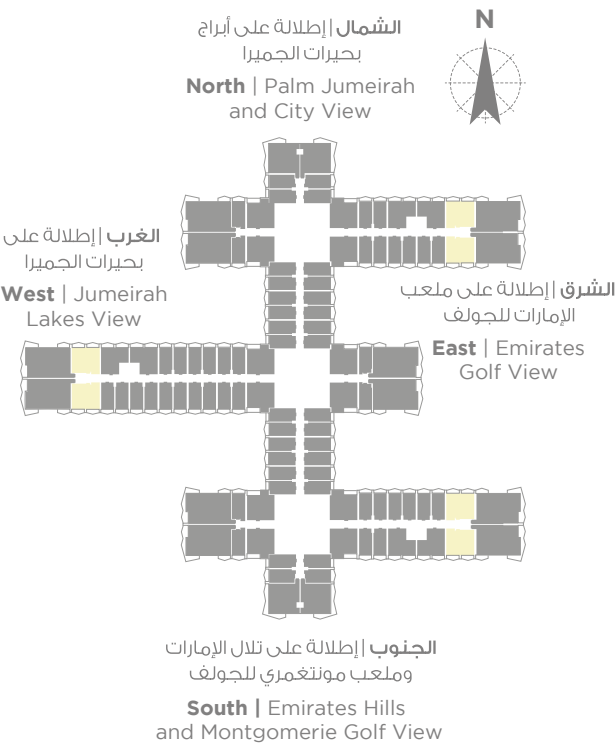
ONE-BEDROOM APARTMENT TYPE 2



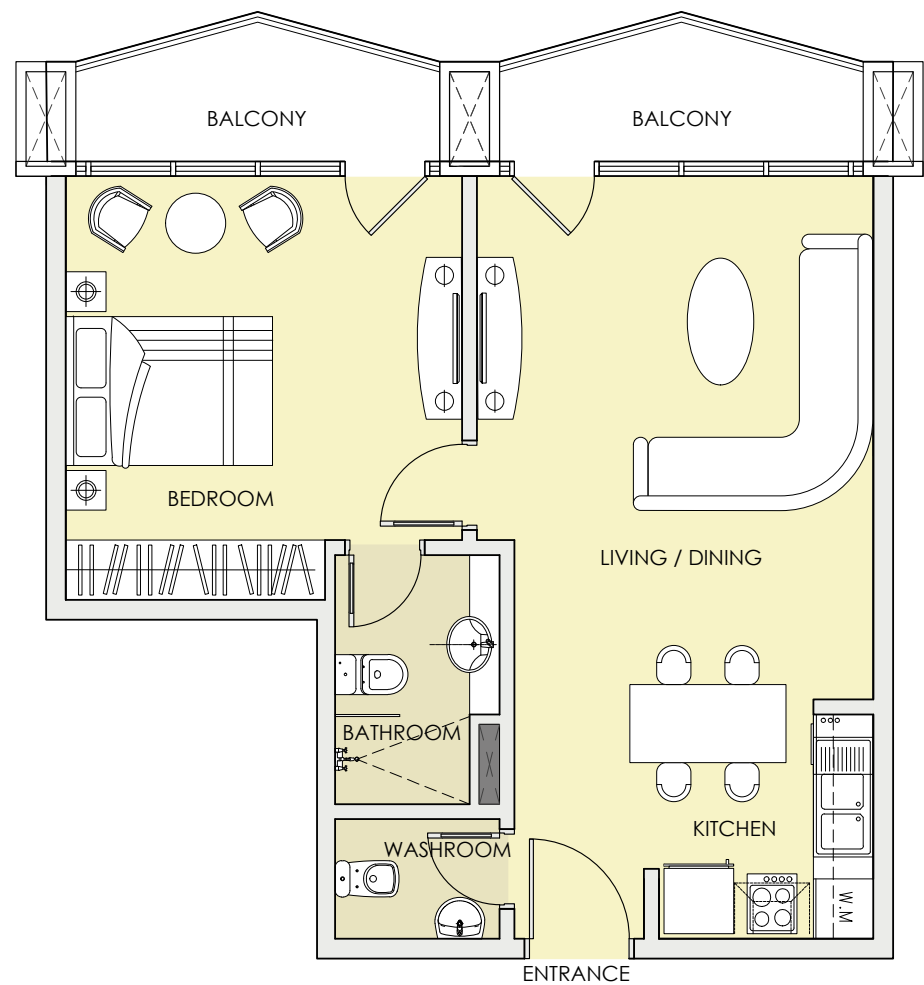
تتراوح المساحة من

800sq/ft - 801sq/ft

Sizes range from  
800sq/ft - 801sq/ft



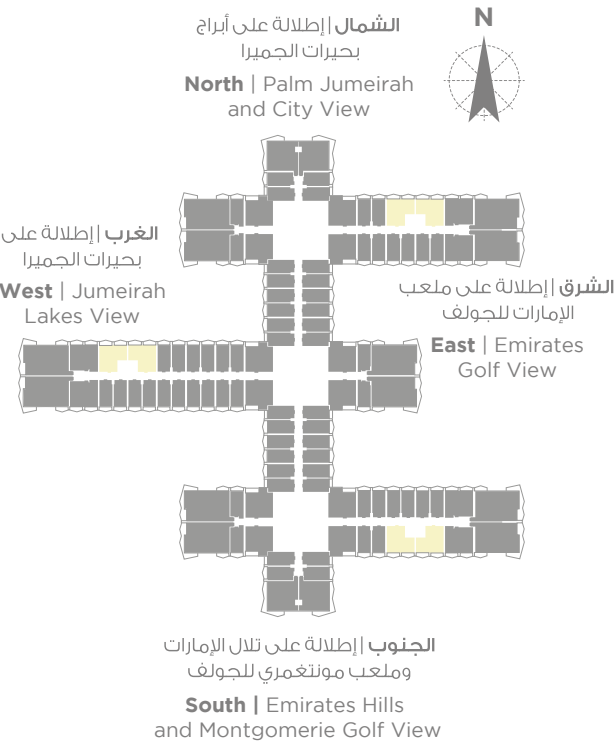
ONE-BEDROOM APARTMENT TYPE 3



المساحة في هذا النمط

739sq/ft

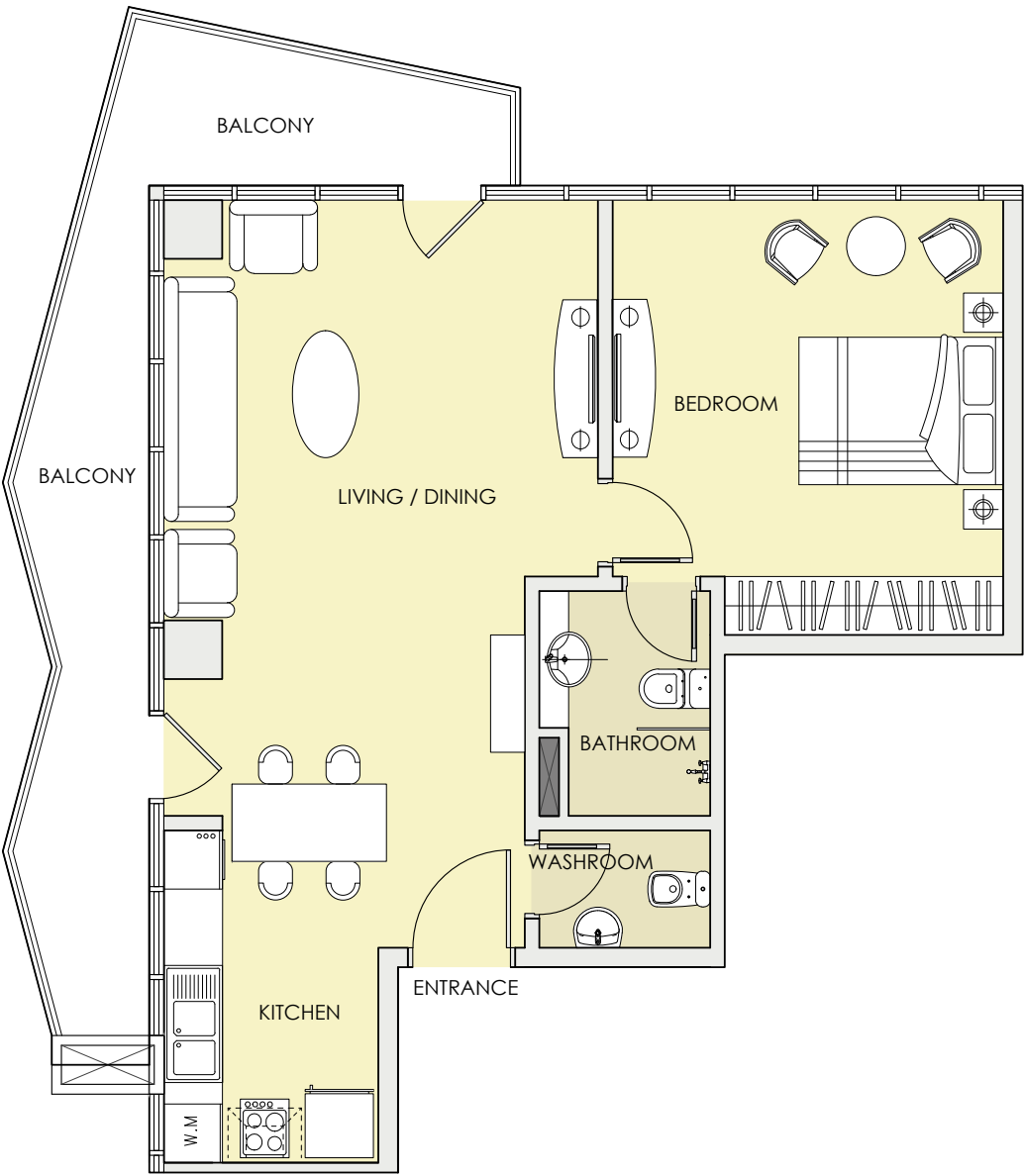
The size for this unit type is  
739sq/ft





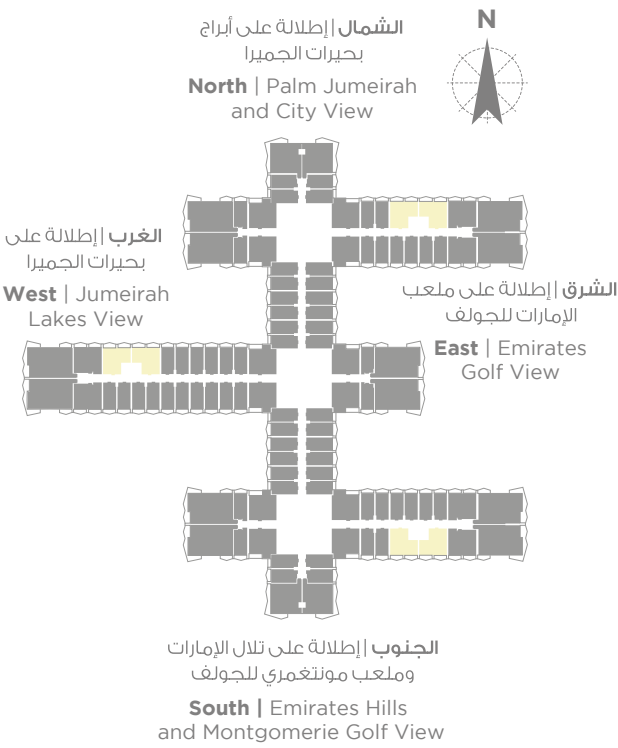
ONE-BEDROOM APARTMENT TYPE 4

شقة بغرفة نوم نمط 4



المساحة في هذا النمط  
**904sq/ft**

The size for this unit type is  
**904sq/ft**



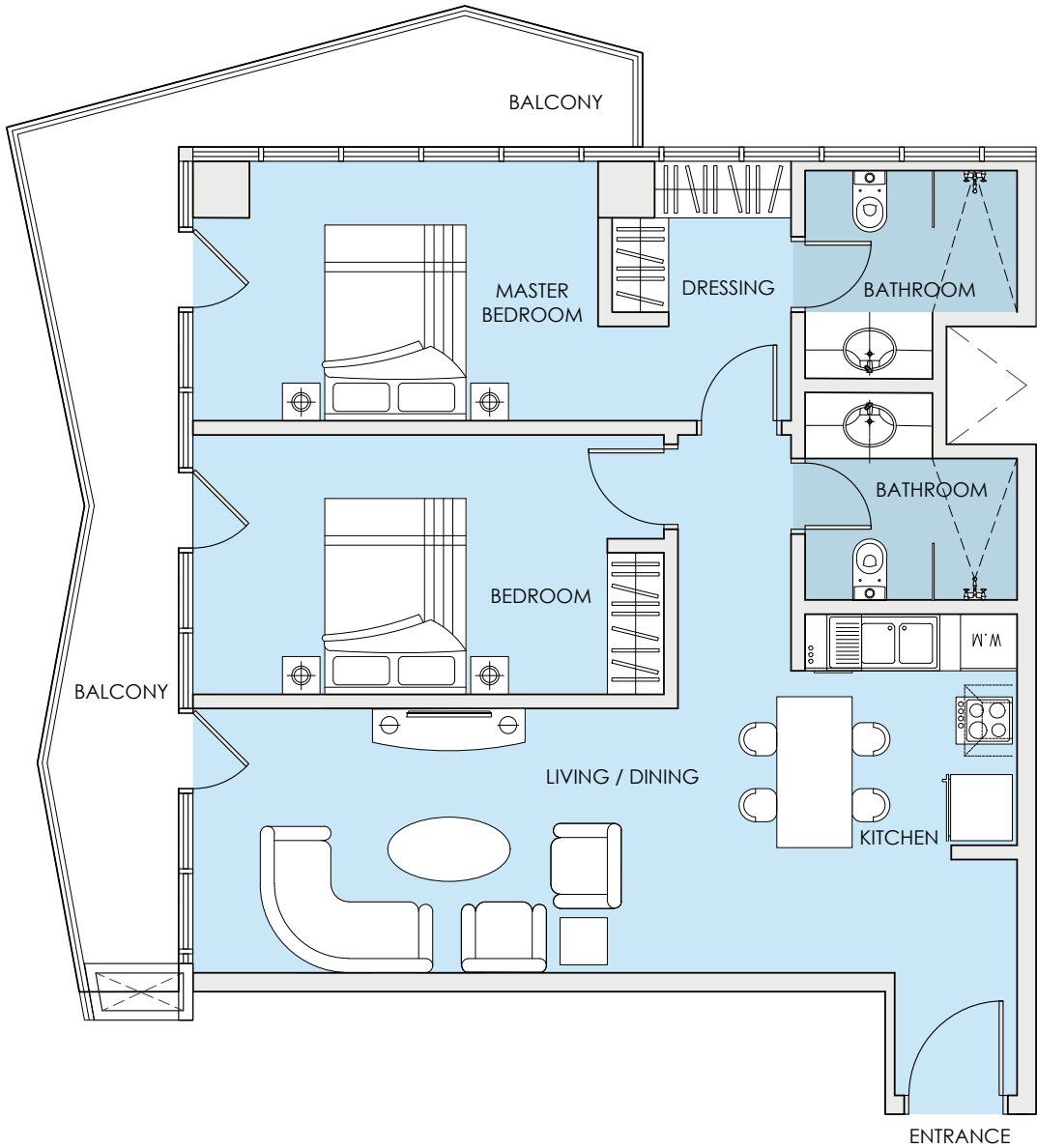


شقة بغرفتين نوم

TWO  
BEDROOM

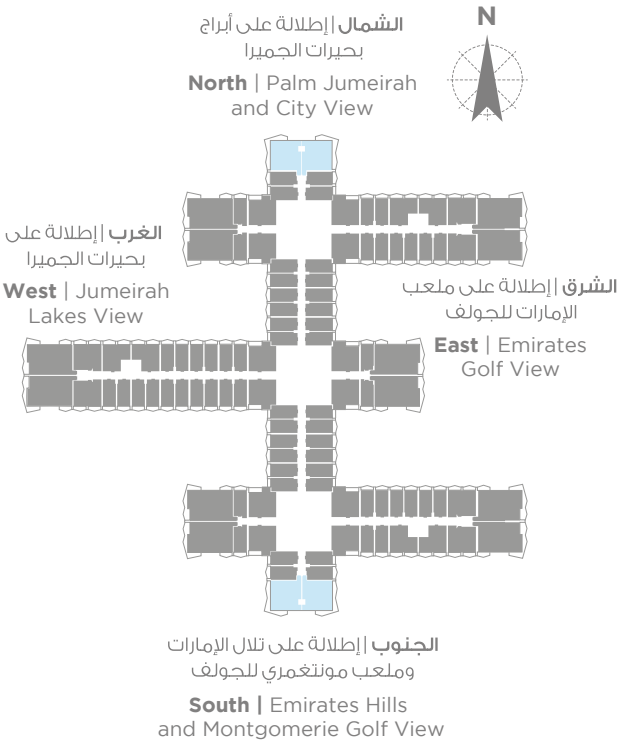


TWO-BEDROOM APARTMENT TYPE 1

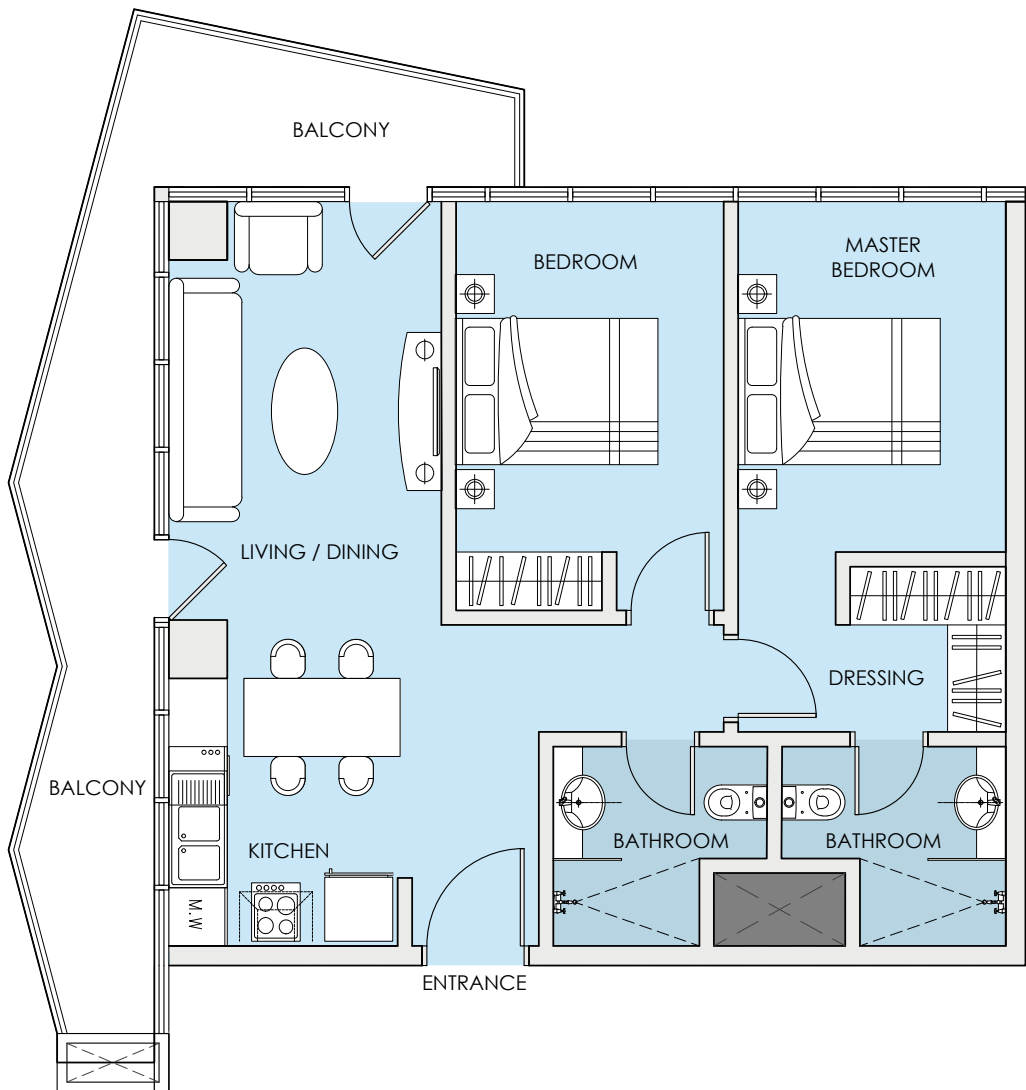


المساحة في هذا النمط  
1073sq/ft

The size for this unit type is  
1073sq/ft

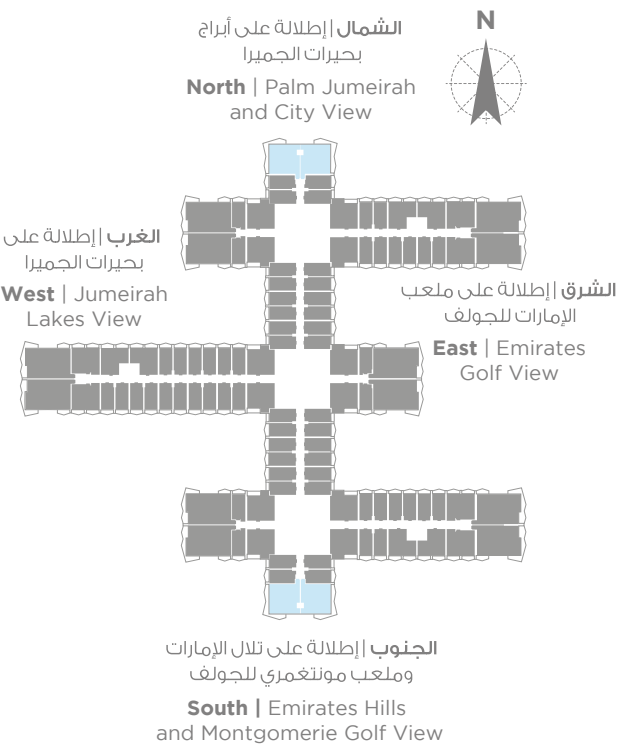


TWO-BEDROOM APARTMENT TYPE 2



المساحة في هذا النمط  
958sq/ft

The size for this unit type is  
958sq/ft





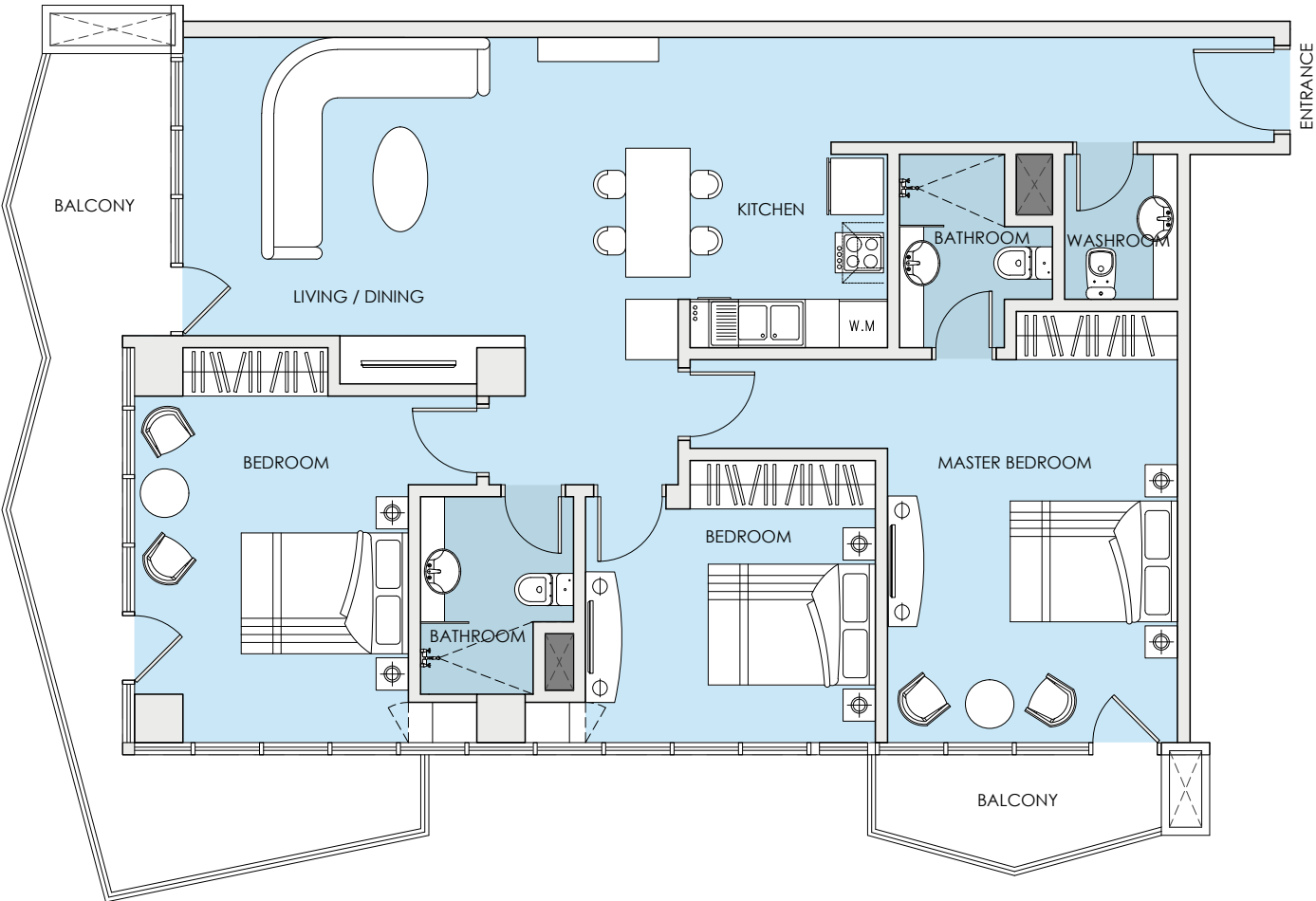
شقة بثلاث غرف نوم

THREE  
BEDROOM



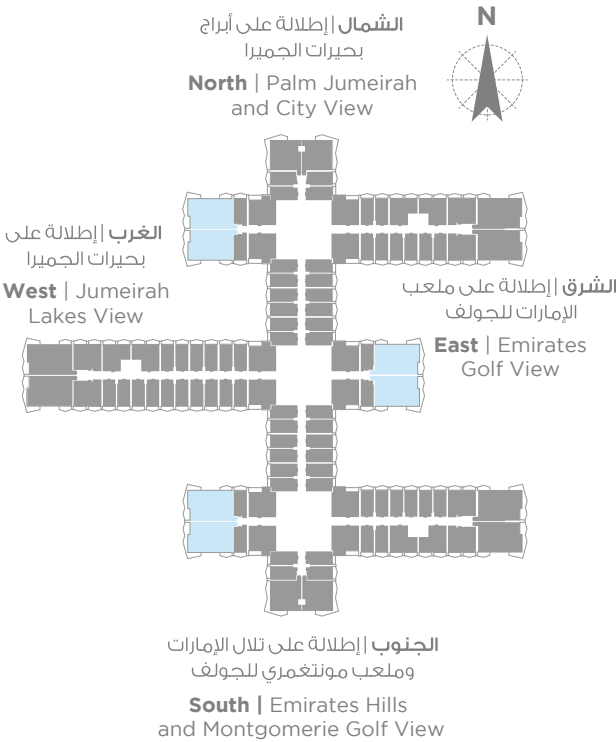
THREE-BEDROOM APARTMENT TYPE 1

شقة بثلاث غرف نوم نمط 1



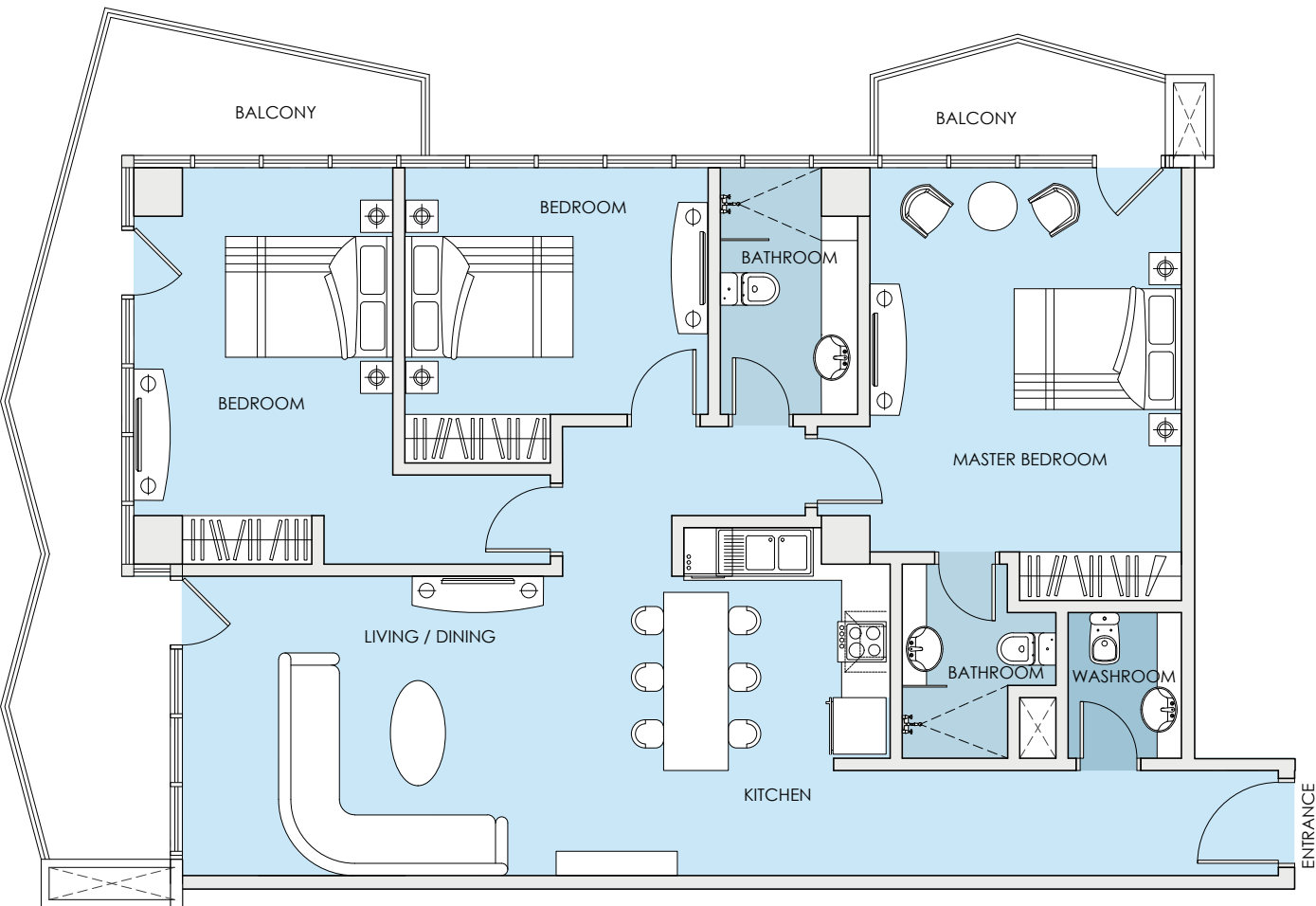
تتراوح المساحة من  
1520sq/ft to 1521sq/ft

Sizes range from  
1520sq/ft - 1521sq/ft



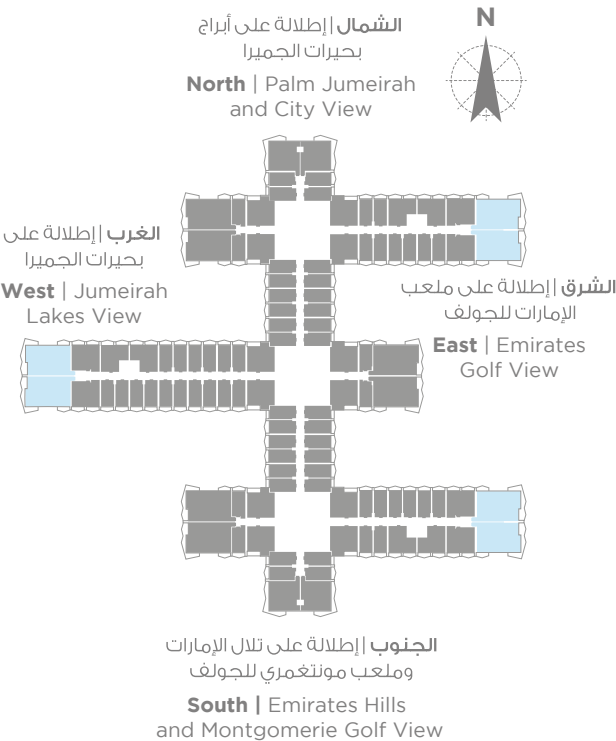
THREE-BEDROOM APARTMENT TYPE 1A

شقة بثلاث غرف نوم نمط 1A



تتراوح المساحة من  
1516sq/ft to 1517sq/ft

Sizes range from  
1516sq/ft - 1517sq/ft





# IT'S FOR EVERYONE

يوفر هذا المشروع خطة دفع جذابة للغاية، حيث يمكنكم الآن حجز شقة سكنية بعد دفع ٥% فقط من السعر الإجمالي. ويمكن الحصول على المزيد من التفاصيل عند الطلب.

This project has an attractive payment plan and you can secure your apartment by paying as little as 5%. More details are available on request.





# SEVEN TIDES



Seven Tides is a privately owned, Dubai-based property development and holding company established in 2004. Focusing on the luxury hospitality and residential real estate sectors, Seven Tides has a portfolio of commercial, residential and resort properties in some of the world's most desirable locations.

سيفن تايدز هي شركة قابضة خاصة يقع مقرها في مدينة دبي وتم تأسيسها في عام ٢٠٠٤. وتركز الشركة حالياً على قطاعات الضيافة والعقارات، ونجحت بتعزيز محفظتها التي تشمل العديد من المشاريع العقارية التجارية والسكنية والمنتجعات الفاخرة في واحدة من أكثر الوجهات المرغوبة على صعيد العالم.

