

نور

رزيدنسز

NOOR RESIDENCES



جزيرة مريم
MARYAM ISLAND

الشارقة على ضفاف البحر
SHARJAH BY THE SEA



استمتع بإطلالات بحرية ساحرة في الشارقة
ENJOY ENDLESS SEA VIEWS AT SHARJAH BY THE SEA



إيجل هيلز

«إيجل هيلز» هي شركة خاصة للاستثمار والتطوير العقاري تتخذ من أبوظبي مقراً رئيسياً لها. وتركز الشركة جهودها على إنشاء مراكز حضرية جديدة ضمن أبرز الأسواق الناشئة، استناداً إلى أحدث الابتكارات التكنولوجية والذكية التي من شأنها دفع عجلة تشييد مجتمعات راقية ومتكاملة تعزز التنوع الاقتصادي المحلي وتخلق العديد من فرص العمل.

وتتفرد «إيجل هيلز» ببناء مجتمعات راقية تضمن أسلوب حياة متكامل للسكان، حيث تعمل على تطوير أضخم المشاريع متعددة الاستخدامات، والتي تشمل المجمعات السكنية والتجارية والفنادق ومرافق البيع بالتجزئة والرعاية الصحية. وتعمل الشركة حالياً على إنشاء مشاريع رائدة في كل من البحرين وإثيوبيا والأردن والمغرب وسلطنة عُمان وصربيا ودولة الإمارات.

Eagle Hills

Eagle Hills is an Abu Dhabi-based private real estate investment and development company, focused on creating new city hubs and flagship destinations in emerging markets. These master-planned projects draw on the latest technologies to build integrated lifestyle communities that energize and diversify the local economy and create jobs.

Eagle Hills is a provider of premium lifestyles; we design and implement mixed-use projects including residential and commercial property, hospitality venues, shopping malls, retail and healthcare facilities. The company is currently developing mixed-use projects in Bahrain, Ethiopia, Jordan, Morocco, Oman, Serbia and the UAE.



8

دول
COUNTRIES



11

مدينة
CITIES



18

مشروع متعدد الاستخدامات
MIXED-USE PROJECTS



46,000+

وحدة سكنية
PLANNED RESIDENTIAL UNITS



19 KM

أراض على الواجهة البحرية
WATERFRONT LAND



12 M

إجمالي المساحة الطابقية
(قدم مربع)
SQFT (GFA)





جزيرة مريم

MARYAM ISLAND

حياة فاخرة على الواجهة البحرية في قلب الشارقة

تمثل «جزيرة مريم» مشروعاً فريداً من نوعه يوفر حياة فاخرة على الواجهة البحرية في الشارقة. ويحتضن المشروع الواقع في وسط المدينة، والمتفرد بإطلالة خلابة على الخليج العربي، شقق سكنية مجهزة بأحدث المرافق المتطورة والتجارب الراقية، لينعم الزوار والملوك والضيوف بتجربة لا مثيل لها.

PREMIUM WATERFRONT LIVING IN THE HEART OF SHARJAH

Maryam Island is the first-of-its-kind luxury waterfront development in Sharjah. Located in downtown Sharjah and overlooking the Arabian Gulf, Maryam Island offers residential apartments set amidst a wealth of upscale experiences and amenities, giving visitors, tenants, owners and guests the experience of a lifetime.



جزيرة مريم
MARYAM ISLAND

معالم فاخرة

تعتبر «جزيرة مريم» الوجهة المثلى للرفاهية ونمط الحياة المترف في الشارقة. ويظهر حجم ونطاق المشروع في الممشى المريح والممتد على مساحة ٩٠٠ متر، متفرداً بإطلالات رائعة على البحر والشاطئ. وتتميز «جزيرة مريم» بمرافق ترفيهية متكاملة إلى جانب مناطق مخصصة للتسوق والمطاعم والمقاهي الراقية التي تقدم تجربة استثنائية تتعزز بمجموعة من الفنادق من فئة أربع وخمس نجوم وسوق ومنتجع صحي ونادٍ رياضي وأحواض سباحة ومناطق لعب للأطفال، ما يضفي قيمة فريدة للجزيرة بالنسبة للزوار والمقيمين.

HALLMARKS OF LUXURY

The ultimate leisure and lifestyle destination in Sharjah, Maryam Island's scale and grandeur is eloquently expressed in a relaxing 900m promenade, with stunning sea and beach views, fabulous entertainment, alluring shopping and dining experiences. Five and four-star hotels, a Souq, a spa, a fitness club, swimming pools and children's play areas complement the Island's unique value proposition for residents and visitors.



مطار الشارقة الدولي
Sharjah International Airport



جزيرة مريم
MARYAM ISLAND



مركز اكسبو الشارقة
Expo Centre Sharjah



جامعة الشارقة
University of Sharjah



مطار دبي الدولي
Dubai International Airport



برج خليفة
Burj Khalifa

مریم جیت رزیدنسز
Maryam Gate Residences

مریم بیتش رزیدنسز
Maryam Beach Residences



مريم جيت رزیدنسز

يقع مشروع «مريم جيت رزیدنسز» على مقربة من «مريم بيتش رزیدنسز»، مشكلاً استكمالاً حقيقياً للمخطط السكني المتميز لـ «جزيرة مريم»، سيّما وأنه يتكون من ٦ مبان منخفضة الارتفاع توفر سهولة الوصول إلى البوليفارد التجاري الرئيسي في الجزيرة، والحدائق الداخلية والمساحات المطلّة على القناة، بما في ذلك تشواطئ الممزر والخان التي تعتبر من بين الأكثر شهرة في إمارة الشارقة.

ويمثل المشروع مجمّع حصري مصمّم للمستثمرين الذين يبحثون عن تحقيق قيمة مقابل الاستثمار مع التمتع بحياة آمنة ونشطة وأسلوب حياة عصري ومتكامل، مدعوماً بمجموعة واسعة من المرافق الترفيهية والحيوية، بما فيها منطقة مشتركة على حافة القناة.

MARYAM GATE RESIDENCES

Maryam Gate Residences is located next to Maryam Beach Residences, complementing Maryam Island's residential masterplan with six low-rise buildings providing easy access to the island's main retail boulevard, internal garden spaces and canal views, including the city's famous Mamzar and Al Khan beaches.

It renders a more private community space, designed for investors and homeowners seeking for comfort, contemporary living and luxury. A wide array of combined facilities and amenities for leisure and recreation completes the development, including a shared common area at the edge of the canal which forms part of its esplanade.





نور رزیدنسز
Noor Residences



رزیدنسز

NOOR RESIDENCES

يقع «نور رزیدنسز» على مقربة من «ممشى البوليفارد التجاري» في «جزيرة مريم»، حيث يحتضن مبنى متفرد بتصميمه الأنيق، ممتداً على ٧ طوابق تضم بمجملها ٨٧ شقة بأحجام مختلفة، إبتداءً من الاستوديوهات ووصولاً إلى الوحدات السكنية المكوّنة من ثلاث غرف نوم والتي تعتبر مثالية للعائلات الصغيرة والكبيرة على السواء.

وتتمتع كافة الوحدات السكنية بحق الوصول إلى مواقف سيارات مغطاة، مع توفير المكوّنات الإضافية اللازمة للمنازل الذكية.

Noor Residences is closely located to Maryam Island's commercial boulevard walk. The elegantly designed seven-floor building has a total of 87 apartments, ranging from studios to three-bedroom units.

The building is located right next to the common facilities, providing quick access for residents to the swimming pools, kids play areas, multi-functional room, gym, and canal walkways for walking and jogging. Each unit has a dedicated podium parking as well as provisions for smart home plug ins.



نور

البرج السكني

HOOR RESIDENCES



مزايا حصرية لأسلوب حياة متكامل

- مساحات مطلّة على المنطقة المركزية المشتركة مع وحدات ذات إطلالات خلّابة على أفق الشارقة
- إطلالة مفتوحة على القناة و«البوليفارد التجاري»
- سهولة الوصول إلى المرافق المشتركة، بما فيها حمام سباحة رئيسي للبالغين مع حوض سباحة للأطفال، ومناطق للعب الأطفال، وصالة رياضية وغرفة متعددة الوظائف
- القرب من «ممشى البوليفارد» و«البوليفارد التجاري» في «جزيرة مريم»
- حدائق خاصة واقعة على مستوى المنصة أو «البوديوم»
- الوحدات مصممة لإضافة أجهزة المنازل الذكية
- مواقف سيارات مغطاة للسكان

EXCLUSIVE FEATURES THAT COMPLEMENT YOUR LIFE

- Spaces overlooking the central communal area with units offering breathtaking views of the Sharjah skyline
- Open views of the canal and commercial boulevard
- Easy access to the shared facilities including a main swimming pool for adults with a kid's pool, kids play areas, gym and multi-functional rooms
- Close proximity to the boulevard walk and commercial boulevard of Maryam Island
- Private gardens located at the podium level
- Provisions for smart home plug ins
- Covered podium parking for residences



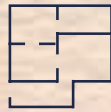
عدد الطوابق
NUMBER OF FLOORS

7



عدد الوحدات
NUMBER OF UNITS

87



المساحة الطابقية
GFA

9,673 sqm





NOOR RESIDENCES

أسلوب فاخر تجربة متكاملة

يطلّ «نور رزيدنسز» على المنطقة المركزية المشتركة. ويتميز العديد من الوحدات السكنية الواقعة على جانب المبنى بإطلالة رائعة على القناة، في حين تتسم الوحدات الخلفية بإطلالة مباشرة على الشارع.

وتوفر وحدات الطابق الأرضي وصولاً مباشراً إلى الطريق عبر شرفاتها الواسعة. وإلى جانب الحدائق الخاصة والواقعة على مستوى المنصة، سيحظى السكان أيضاً بفرصة الاستمتاع بمناظر تبعث على الهدوء والاسترخاء مع الإطلالة على المسبح باتجاه القناة وأفق الشارقة.

بيئة خضراء

يمثل التواصل مع الطبيعة جوهر أسلوب الحياة الفاخر، ما يتيح للسكان فرصة التمتع بنهج متكامل يضمن حياة صحية ونشطة وسليمة ضمن بيئة مشتركة وحصريّة تقدّمها «نور رزيدنسز» لتحقيق رضا وسعادة ورفاهية سكانها، استناداً إلى ركائز الاستدامة والرقي والتميز.

EXPERIENCE TRUE COMFORT LIVING

Noor Residences overlook the central communal area and several units located at one side of the building boasts views of the canal, while back-side units promise views of the boulevard.

Furthermore, the ground floor units provide direct road access from their terraces. Apart from the private gardens on the podium level, residents will also enjoy tranquil views over the pool towards the canal and the Sharjah skyline.

LIVE HEALTHY AND GREEN

Approach to luxury living is driven by a desire to connect with nature and that allows its residents to live active and healthy lifestyles in a communal yet exclusive environment.



حياةً مترفة

تم تصميم كل نمط من الشقق السكنية بما يتواءم وأعلى معايير الأناقة والتفرد، في سبيل خلق شعور غامر بالمساحة المفتوحة وتعزيز الإضاءة الطبيعية. وتم استكمال كافة التفاصيل باستخدام أعلى المواصفات القياسية العالمية، مع التركيز بالدرجة الأولى على الارتقاء بمستويات الراحة والاسترخاء.



INSPIRED LIVING

Every apartment type is elegantly designed evoking the sense of open space and natural lighting. Using only the highest specifications, each detail is crafted with convenience and comfort in mind.

